

BOLETIM INFORMATIVO DA SUSTENTABILIDADE NA P.M.C.G.

Nº 06/2015

Assunto: IMPRESSÃO SUSTENTÁVEL



Sustentabilidade é um assunto muito debatido ultimamente e todos nós temos um papel importante na hora de contribuir com o planeta. Quando falamos em **impressão**, associamos a papel, o que remete a derrubada de árvores e conseqüentemente o desmatamento. Nem sempre impressão precisa estar diretamente ligada a fatores que prejudicam o meio ambiente, podemos ter pequenas atitudes que contribuirão para uma **impressão mais sustentável**.

Em nossos lares e principalmente no ambiente de trabalho, por exemplo, constantemente estamos diante de demandas, quer sejam por necessidade, comodismo ou desconhecimento que geram a produção em massa de documentos inservíveis, que tão logo serão descartados.

Neste processo produtivo, os custos totais de uma página impressa incluem a amortização da máquina, o papel, os custos de manutenção e o preço da tinta e do toner. A maior parcela deste encargo refere-se à tinta e ao toner.

Além do impacto econômico, esta produção de documentos impressos, gera um passivo ambiental, ao qual, diariamente, muitas pessoas usam e são expostas à tinta de impressora e toners. No entanto, poucos sabem do que elas são feitas e se sua composição é tóxica.

MAS E VOCÊ, SABE DE QUE SÃO COMPOSTOS O TONER E A TINTA DA SUA IMPRESSORA??

TONER



O toner às vezes é chamado de **tinta seca**, mas na verdade não é tinta. Tinta é um pigmento líquido. O toner é um pó fino que por meio de um processo específico chamado eletrofotografia, permite a reprodução de imagem ou texto.

O pó de toner é considerado **não-tóxico e não-perigoso**. No entanto, devido ao tamanho extremamente pequeno de suas partículas, ele pode causar irritação no trato respiratório de pessoas expostas a larga quantidades e por longos períodos. Em geral, o material não é rotulado como causador de nenhum efeito ambiental adverso. Porém a legislação ambiental e trabalhista recomenda a utilização de **Estação de Toner** para proteger os recicladores, o ambiente de trabalho e ter o correto armazenamento das partículas para o devido descarte. Para proteção e prevenção deve-se utilizar uma Estação de Toner. (NR 15 – Anexo 11).

TINTA

Quanto às **tintas de impressora**, essas são compostas a partir de uma combinação de umectantes, resinas, fungicidas, biocidas e surfactantes destilados. Elas podem ser à base de corantes ou de pigmentos. As pessoas geralmente preferem tintas

pigmentadas, já que são à prova d'água e resistem ao desbotamento já as tintas à base de corantes, embora tenham cores mais brilhantes, demoram para secar e tendem a desaparecer mais rapidamente.

Apesar das tintas de impressora serem **atóxicas** quando entram em contato com a pele, podem causar dor de estômago; se ingerida, não é fatal. Na maioria dos casos, nem sequer é necessário consultar um médico. Caso a tinta manche sua pele, ela não representa grau de nocividade. No entanto, **para o meio ambiente elas podem ser perigosas depois de descartadas, devido aos vários produtos químicos nelas contidos**



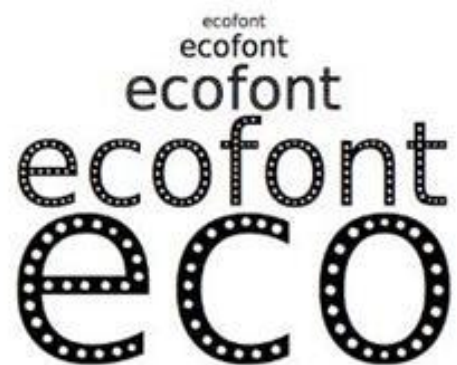
ECOFONT

Tendo em vista os custos e riscos ao meio ambiente no que se refere a produção de documentos impressos, no intuito de promover práticas sustentáveis criativas, surgiu a **ecofont**.

Criada em 2008 por uma agência de comunicação da Holanda com o objetivo de economizar tinta nas impressões. A economia pode chegar até 50% de um toner, em razão dos buracos que são feitos nas fontes.

Um dos designers responsáveis pela fonte, Rick van den Bos, explicou como surgiu a ideia. "Em novembro de 2008, nós nos perguntamos quanto se poderia cortar uma fonte sem reduzir a capacidade de leitura, apenas com o intuito de economizar tinta...acabamos descobrindo que com pequenos círculos na fonte poupávamos mais...", disse ele.

Sabendo que a tinta de impressão é uma substância altamente poluente e que também é uma das mais caras no mundo, isto representa uma poupança substancial. Portanto inclua no seu dia-a-dia a impressão adotando a **Ecofont**. A Coordenação do Programa de Sustentabilidade na Prefeitura de Campos, vem convidar você a adotar essa novidade, (disponibilizando o arquivo da ecofont em anexo).



INSTALANDO A ECOFONT EM SEU COMPUTADOR

- 1- Click com o **botão direito** do mouse sobre o arquivo **Ecofont**(anexo) e escolha a opção '**copiar**';
- 2- Acesse o **Painel de Controle** de seu computador e abra a pasta **Fontes**;
- 3- Após abrir a pasta, click com o **botão direito** do mouse e escolha '**colar**';
- 4- Pronto, você já poderá utilizar a Ecofont em seus documentos.

Coordenação do Programa A3P

Contagie outras pessoas, para que a produção de documentos ocorra de forma consciente e sustentável, sem esquecer as dicas a seguir:

Faça com que a
IMPRESSORA
IMPRIMA DOS
DOIS LADOS DA
FOLHA

Faça mais edições
ainda no
COMPUTADOR e
envie memorandos
POR e-MAIL

Transforme
papéis usados
em BLOCOS DE
RASCUNHO

Use PAPEL COM
PELOS MENOS
25% de
CONTEÚDO
RECICLADO

Use e-mail e
TELEFONE em
vez de enviar
CARTAS PELO
CORREIO, QUANDO
FOR POSSÍVEL

Observação:

Este Boletim Informativo foi redigido em Ecofont.

Neste processo pequenas atitudes farão grandes diferenças!!! Contamos com todos !!!

Referências:

BAKERD, Hazel. Tinta de impressora é tóxica? Disponível em: http://www.ehow.com.br/tinta-impressora-toxica-sobre_71561/

NUNES, Emily Canto. Ecofont é a fonte de computador ecologicamente correta. Disponível em: <http://tecnologia.terra.com.br>

SAIBA MAIS EM:

<http://www.meioambiente.campos.rj.gov.br/>



Curta nossa página e fique por dentro de tudo:

<https://www.facebook.com/pages/Secretaria-Municipal-de-Desenvolvimento-Ambiental/621932954502691?fref=tsxc>

Coordenação do Programa A3P